



ACTIVIDAD DE APRENDIZAJE APOYOS DE LOS COMPAÑEROS

ARMAR PAREJAS DE COMPAÑEROS

Parte 1: En esta actividad, usted pensará en aquellos compañeros en su salón de clases que muestran interés y entusiasmo por aprender, que serían modelos sólidos o que están dispuestos a ayudar a los demás.

Instrucciones: Piense en aquellos niños en su salón de clases que demuestran las características de compañeros que prestan apoyo. Si ellos tienen experiencia con ciertas actividades o habilidades, ¿serían buenos como modelos para sus compañeros? ¿Son solidarios y parecen disfrutar de ayudar a sus compañeros? Los niños que parecen sentir entusiasmo por ciertas actividades, o por el aprendizaje en general, podrían alentar a sus compañeros a participar a un nivel mayor.

Nombre del niño	¿Por qué?



ARMAR PAREJAS DE COMPAÑEROS

Parte 2: En esta actividad, usted pensará en cómo seleccionar cuáles compañeros colocar en pareja, en función de sus fortalezas y necesidades.

Instrucciones: Piense en tres niños en su salón de clases que necesitan más apoyo para participar a un nivel mayor (apoyo proveniente del aliento, de un modelo o de un ayudante). Escriba el nombre de cada niño y lo que el niño necesita en el centro de cada diagrama de burbujas. De la lista que hizo en la Parte 1 de esta actividad, seleccione dos o tres de los compañeros más apropiados para apoyar a ese niño y escriba por qué los eligió.

NIÑO #1:

COMPAÑERO:

¿POR QUÉ?:

COMPAÑERO:

¿POR QUÉ?:

COMPAÑERO:

¿POR QUÉ?:



NIÑO #2:



COMPAÑERO:

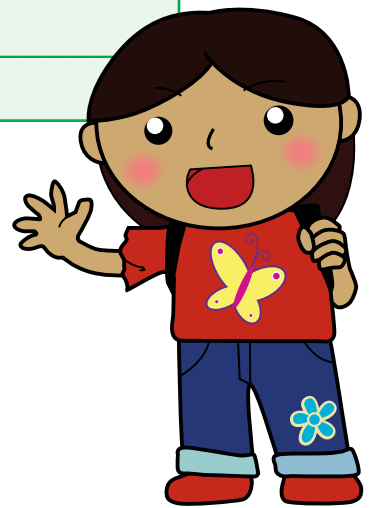
¿POR QUÉ?:

COMPAÑERO:

¿POR QUÉ?:

COMPAÑERO:

¿POR QUÉ?:



NIÑO #3:



COMPAÑERO:

¿POR QUÉ?:

COMPAÑERO:

¿POR QUÉ?:

COMPAÑERO:

¿POR QUÉ?:

