



Pruebas diagnósticas para detectar trastornos por consumo de sustancias: Head Start puede ayudar



La importancia de las pruebas diagnósticas

Los programas Head Start y Early Head Start utilizan pruebas de detección de trastornos sensoriales y del desarrollo para detectar a tiempo problemas con la salud y el desarrollo de los niños. Determinar los problemas a tiempo le permite al personal remitir a los niños para una evaluación adicional.

Al igual que hay pruebas de detección de trastornos sensoriales y de desarrollo para los niños, también hay herramientas de detección disponibles para ayudar a detectar el consumo de sustancias y los trastornos de salud mental en adolescentes y adultos. Detectar estos trastornos a tiempo puede ayudar a prevenir y reducir el impacto de los trastornos por consumo de sustancias en las familias.

Los beneficios de las pruebas diagnósticas

El consumo de sustancias y los trastornos de salud mental son comunes y pueden traer graves problemas familiares, sociales y de salud. Sin embargo, pueden tratarse y prevenirse. Las pruebas diagnósticas regulares pueden ayudar a detectar el consumo de sustancias y los trastornos de salud mental a tiempo y ayudar a las familias a acceder a los recursos de la comunidad, incluida una atención adecuada basada en la evidencia, con una mayor rapidez. La detección temprana puede mejorar la salud y las relaciones, así como ayudar a proporcionar entornos seguros y que fomenten el desarrollo.



National Center on

Health, Behavioral Health, and Safety

Consideraciones importantes

Antes de adoptar las prácticas de pruebas diagnósticas para trastornos por consumo de sustancias en su programa, considere las siguientes preguntas.

- ¿Qué herramienta de pruebas diagnósticas funciona para su población? ¿Está disponible la herramienta de pruebas diagnósticas en los idiomas de las familias de su programa? ¿Cuánto tiempo tarda la prueba diagnóstica en administrarse? ¿La prueba diagnóstica se la administra uno mismo o la administra el personal?
- ¿Quién llevará a cabo la prueba diagnóstica? ¿Qué apoyos, capacitación y experiencia necesita el personal para realizar la prueba diagnóstica?
- ¿Quién proporcionará una supervisión reflexiva del personal que realizará la prueba diagnóstica?
- ¿Cómo se asegurará de que el proceso respete el consentimiento informado, los conocimientos básicos sobre salud, la privacidad y la confidencialidad?
- ¿Quién apoyará la implementación y el seguimiento de la prueba diagnóstica?
- ¿Qué hará si una prueba diagnóstica da positiva?
- ¿Quién ayudará a hacer las remisiones y a darles seguimiento?
- ¿Cuál es la mejor manera de utilizar a su consultor de salud mental para apoyar la implementación de las pruebas diagnósticas?



Orientaciones para las pruebas diagnósticas

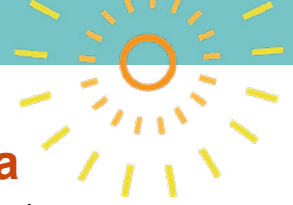
Siga estos consejos si decide hacerles pruebas diagnósticas a las familias para detectar trastornos por consumo de sustancias en su programa.

- Comience la conversación con un tono reconfortante y compasivo.
- Considere usar frases como: “¿Puedo preguntarle sobre su consumo de drogas o alcohol? Esta información puede ayudarnos a proporcionarle recursos útiles” o “Esta información puede ayudarnos a darle apoyo para que tenga un embarazo saludable”.
- Haga hincapié en su compromiso de ofrecer apoyo para un embarazo y experiencias de crianza saludables.
- Proporcíóneles a las familias información sobre la confidencialidad de sus respuestas.
- Si la herramienta de prueba diagnóstica detecta un riesgo de un posible trastorno por consumo de sustancias, es importante:
 - No juzgar.
 - Dejar claro con los miembros de la familia que usted sabe que ellos quieren estar lo más sanos posible por el bien de ellos y de sus hijos y que recibir apoyo y tratamiento puede reducir los riesgos para su salud.
 - Ayudar a las familias a acceder a un seguro médico y a determinar su elegibilidad para opciones de tratamiento locales.
 - Discutir recursos para remisiones a posibles tratamientos. Asegúrese de que está familiarizado con los servicios de tratamiento de su área y proporcione una lista o directorio de recursos actualizado.



Considere los siguientes recursos si necesita apoyo en sus conversaciones con las familias. Estos videos cortos y la Guía del espectador para la entrevista motivacional ofrecen ejemplos de cómo utilizar las estrategias de la entrevista motivacional en conversaciones cotidianas entre el personal y las familias de Head Start y Early Head Start.





Herramientas de pruebas diagnósticas de muestra

Estas herramientas de pruebas diagnósticas son de dominio público y están reconocidas por la Administración de Servicios de Salud Mental y Abuso de Sustancias (SAMHSA, sigla en inglés).



Las 4P's: Embarazo, padres, pareja, pasado (en inglés)

<https://www.ntiupstream.com/4psabout>

La herramienta de prueba diagnóstica 4P's se puede utilizar para iniciar una conversación con un padre/madre sobre el consumo de drogas y alcohol. Haga preguntas con tacto y respeto. Comience haciéndole estas cuatro preguntas al padre/madre:

1. ¿Alguna vez durante este embarazo ha consumido drogas o alcohol?
2. ¿Alguno de sus padres ha tenido problemas con el alcohol o las drogas?
3. ¿Su pareja tiene problemas con el alcohol o las drogas?
4. ¿Ha tenido problemas con el alcohol o las drogas anteriormente?

A continuación, evalúe las respuestas. Una respuesta de "sí" a una o más preguntas debería desencadenar más cuestionamientos o remisiones a evaluaciones y recursos adicionales.



CAGE y CAGE-AID (en inglés)

<https://www.pedagogyeducation.com/Main-Campus/Resource-Library/Correctional-Nursing/CAGE-AID-Substance-Abuse-Screening-Tool.aspx>

CAGE y CAGE-AID adaptado para incluir el consumo de drogas (CAGE-AID, sigla en inglés) es una herramienta de prueba diagnóstica que los profesionales médicos utilizan a menudo para determinar qué personas pueden tener trastornos por consumo de sustancias. Administrar el CAGE toma menos de un minuto, no requiere ninguna capacitación y puede realizarse por escrito o verbalmente. El CAGE incluye estas preguntas:

- ¿Alguna vez ha pensado que debería reducir su consumo de alcohol o drogas?
- ¿Le ha fastidiado que algunas personas critiquen su consumo de alcohol o drogas?
- ¿Alguna vez se ha sentido mal o culpable por su consumo de alcohol o drogas?
- ¿Alguna vez ha bebido a primera hora de la mañana para calmarse los nervios o para quitarse una resaca?



TICS: Prueba conjunta de dos elementos (en inglés)

http://bit.ly/TICscreen_inst

Haciendo solo dos preguntas se pueden detectar problemas con el alcohol u otras drogas en casi ocho de cada 10 adultos jóvenes y de mediana edad. Estas preguntas se integran fácilmente a otros servicios, como la consulta de salud mental.

Hágale estas dos preguntas al padre/madre:

- En el último año, ¿alguna vez ha bebido o usado drogas en mayor cantidad de la que quería?
- ¿Ha sentido que quería o debía reducir su consumo de alcohol o drogas en el último año?

Un sí o más indica la necesidad de hacer una evaluación más profunda.

Adapted with permission. Table 1 from *A Two-Item Conjoint Screen for Alcohol and Other Drug Problems*, 14 no. 2 (March-April 2001):95-106. Copyright American Board of Family Medicine.





Prueba rápida para problemas con el alcohol – Frecuencia y cantidad (RAPS-4 QF) (en inglés)



http://bit.ly/RAPS4_inst

A diferencia de las herramientas de pruebas diagnósticas diseñadas para detectar riesgos relacionados con el uso, el RAPS-4 QF (sigla en inglés) intenta determinar qué pacientes cumplen con los criterios diagnósticos para la dependencia del alcohol. Haga estas preguntas:

En Español:

- **Remordimiento:** ¿Durante el último año, se sintió culpable o tuvo remordimientos por haber bebido?
- **Amnesia:** ¿Durante el último año, le ha hablado un amigo o familiar de cosas que usted haya hecho o dicho cuando estaba bebiendo, las cuales no recuerda?
- **Realizar:** ¿Durante el último año, dejó de hacer algo que debería haber hecho por beber?
- **Comenzar:** ¿Tomó usted en ocasiones una copa por la mañana inmediatamente después de levantarse?
- **Cantidad:** ¿Durante el último año, se tomó cinco o más bebidas en más de una ocasión?
- **Frecuencia:** ¿Durante el último año, has bebido al menos una vez al mes?

En Inglés:

- **Remorse:** During the last year have you had a feeling of guilt or remorse after drinking?
- **Amnesia:** During the last year has a friend or family member ever told you about things you said or did while you were drinking that you could not remember?
- **Perform:** During the last year have you failed to do what was normally expected from you because of drinking?
- **Starter:** Do you sometimes take a drink when you first get up in the morning?
- **Quantity:** During the last year have you had five or more drinks on at least one occasion?
- **Frequency:** During the last year did you drink as often as once a month?



Herramienta de prueba diagnóstica T-ACE (en inglés)

<http://iusbirt.org/tools/t-ace-questionnaire/>

La herramienta de prueba diagnóstica para el alcohol T-ACE se creó específicamente para usarla con mujeres embarazadas. T-ACE significa Tolerancia, fastidio, reducir y revelación (según las palabras en inglés). Haga estas cuatro preguntas:

1. **Tolerancia:** ¿Cuántos tragos necesita para sentir los efectos del alcohol?
2. **Fastidio:** ¿Le ha fastidiado que algunas personas critiquen su forma de beber?
3. **Reducir:** ¿Alguna vez ha pensado que debería beber menos?
4. **Revelación:** ¿Alguna vez ha bebido a primera hora de la mañana para calmarse los nervios o quitarse una resaca?

Puntuación: Para la primera pregunta, cualquier mujer que responda más de dos tragos recibe una puntuación de 2. Cada "sí" a las otras tres preguntas recibe una puntuación de 1. Una puntuación de 2 o más se considera una prueba positiva, y la mujer debe ser remitida para una evaluación posterior.

Sokol, R. J., Martier, S. S., y Ager, J. W. (1989). Las preguntas de T-ACE: Detección prenatal práctica del riesgo de consumo de alcohol. *American journal of obstetrics and gynecology*, 160(4), 863-870. [https://doi.org/10.1016/0002-9378\(89\)90302-5](https://doi.org/10.1016/0002-9378(89)90302-5) (en inglés)





TWEAK (en inglés)

<http://iusbirt.org/tools/tweak-questionnaire/>

TWEAK es una prueba de cinco elementos que detecta el consumo de alcohol de alto riesgo durante el embarazo. Investigadores independientes la han comparado con otras pruebas. Y aunque el TWEAK tiende a funcionar relativamente bien, se ha determinado que otras pruebas breves tienen mucha mayor sensibilidad.

TWEAK(C) significa Tolerancia, preocupado, revelador, amnesia, reducir (según las palabras en inglés). Haga estas preguntas:

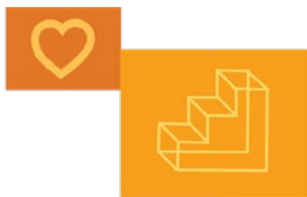
- **Tolerancia:** ¿Cuántos tragos puede tolerar?
- **Preocupado:** ¿Durante el último año sus amigos o familiares cercanos se han preocupado o se han quejado por su consumo de alcohol?
- **Revelador:** ¿A veces lo primero que hace cuando se levanta por la mañana es tomarse un trago?
- **Amnesia:** ¿Alguna vez un amigo o familiar le ha hablado de cosas que dijo o hizo cuando estaba bebiendo que usted no podía recordar?
- **(K) Reducir:** ¿A veces siente que debe dejar de consumir tanto alcohol?



Recursos relacionados

- [Prueba diagnóstica, intervención breve y remisión a tratamiento para consumo de sustancias \(en inglés\)](#)
- [Trastornos por consumo de sustancias durante el embarazo](#)

Esperamos que esta información y las herramientas de pruebas diagnósticas de muestra que SAMHSA recomienda le sean útiles a su programa. Por favor, comparta esta información con su Consejo de políticas, la junta del programa, el personal y otros interesados.



National Center on

Health, Behavioral Health, and Safety

This publication is/was supported by the Administration for Children and Families (ACF) of the United States (U.S.) Department of Health and Human Services (HHS) as part of a financial assistance award totaling \$7,582,500 with 100 percent funded by ACF/HHS. The contents are those of the author(s) and do not necessarily represent the official views of, nor an endorsement, by ACF/HHS, or the U.S. Government. This resource may be duplicated for noncommercial uses without permission.